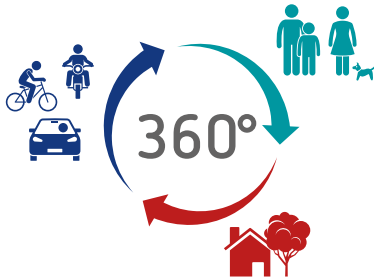


Tariefkaart - Particulier

Privéleven ✓

Gezin, mobiliteit én woning



360° verzekerd bij een specialist Juridische bescherming voor alles wat telt in één polis

- > **1 klassiek of licht voertuig standaard inbegrepen**
- > Per bijkomend klassiek voertuig € 60 bijpremie
- > Bijkomende **lichte voertuigen gratis** meeverzekerd
- > **Geen voertuig verzekerd?** Korting van € 60
- > Vaste bijpremie van € 172 **vanaf 4 voertuigen**
- > **Sturen voertuig derden** altijd inbegrepen
- > Gratis **vervroegde ingang** basisdekkingen privéleven en de voertuigen
- > **De gezinswoning** standaard meeverzekerd, incl bijstand na brand
- > **Fiscaal voordeel** met Privéleven Extra en Privéleven All-risk tot € 124
- > **Alleenwonenden** krijgen korting van 25% op de waarborgen Privéleven
- > **Tewerkgesteld in het buitenland?** Een vaste bijpremie van € 150 voor uitbreiding sociaal- en arbeidsrecht in Privéleven Extra en Privéleven All-risk

Privéleven

€ 132

Privéleven
Contracten

€ 212

Privéleven
Extra

€ 350
- € 124 FV = € 226

Privéleven
All-risk

€ 540
- € 124 FV = € 416

Motorrijtuigen & mobiliteit ✓



All-risk Verkeer

Eigen voertuigen én All-risk Mobiliteit

- > Bijpremie van € 60 per bijkomend voertuig (zowel klassiek als licht)
- > Vanaf 4 voertuigen incl 1 klassiek: € 241
- > Sturen voertuig derden

All-risk Auto

Eigen voertuig verzekerd

- > Polis geschikt voor 1 eigen voertuig
- > 2 eigen voertuigen? Ga voor All-risk Verkeer of een polis Privéleven
- > Toevallig sturen voertuig derden

All-risk Mobiliteit

Volledige mobiliteit verzekerd, zonder eigen wagen

- > Voetganger, fietser, passagier en sturen voertuig derden
- > **Klassiek voertuig:** personenwagen, terreinwagen, minibus, kampeerwagen, lichte vrachtwagen, vrachtwagen paardenvoer
- > **Licht voertuig:** motor, bromfiets (incl. 4-wielige bromfiets), oldtimer (>25j), traag voertuig zonder rijbewijs, quad, trike, personenwagen aangepast voor invalide.
- > **Voertuigen zonder bijpremie:** rolstoel, aanhangwagen MTM <3500 kg, tuinmaterieel, voortbewegingstoestel tot 25 km/u

All-risk Verkeer

€ 90 (klassiek voertuig)
€ 60 (licht voertuig)

All-risk Auto

€ 75

All-risk
Mobiliteit

€ 40

Vaartuigen

Pleziervaart

€ 45

Pleziervaart Beaufort

Speedboat tot 8 meter / jetski / RIB

- > Tot 250 pk € 90
- > Vanaf 251 pk € 120

Ander vaartuig (rubberboot, zeilboot, vissersboot, catamaran)

- > Lengte tot 7 meter € 75
- > Lengte van 7 meter tot 12 meter € 108
- > Lengte van 12 meter tot 15 meter € 155
- > Lengte van 15 meter € 250

Bijboot met motor

- > Bijboot tot 20 pk geen bijpremie
- > Bijboot vanaf 20 pk € 38

Vastgoed ✓

Individuele woningen of appartementen € 25 per woning of appartement of 10 % van bruto brandpremie voor een appartementsgebouw in volle eigendom

- > Module huurder + € 210 per huurcontract
- > Module relaties + € 65 per woning of appartement of + 5 % van bruto brandpremie voor een appartementsgebouw in volle eigendom

Andere panden 10 % van bruto brandpremie

- > Module huurder + € 285 per huurcontract
- > Module relaties + € 5 % van de bruto brandpremie

> Opmaak polissen **grotere panden en gebouwen**, zie korting mede-eigendom

Mede-eigendom ✓

Vereniging van Mede-eigenaars

Module relaties

All-risk

- > Tot 10 private delen 10 % van de bruto brandpremie
- > Vanaf 11 tot 20 private delen + 5 % van de bruto brandpremie
- > Vanaf 21 private delen Aantal private delen x € 40
- > Vanaf 11 tot 20 private delen € 400 + (aantal private delen - 10) x € 30
- > Vanaf 21 private delen € 700 + (aantal private delen - 20) x € 25

Korting mogelijk voor **grotere panden en appartementsgebouwen**. Voor opmaak,

contacteer polisbeheer@euromex.be of 03 451 45 51.

- > 9,5 % als bruto brandpremie € 2.000 - € 2.499
- > 9 % als bruto brandpremie € 2.500 - € 2.999
- > 8,5 % als bruto brandpremie € 3.000 - € 3.499
- > 8 % als bruto brandpremie € 3.500 - € 3.999
- > 7,5 % als bruto brandpremie meer dan € 4.000

i Wat je nog moet weten

- > Polissen gemarkeerd met ✓ kan je **zelf opmaken in My Euromex**
- > De minimumpremie per polis of per module is € 25
- > Bij een **domiciliëring** zijn er **geen toeslagen** op de termijnpremies
- > Zonder een domiciliëring is de toeslag voor de driemaandelijke premie + 5 % en voor de zesmaandelijke premie + 3 %.
- > Een jaarpremie vanaf € 95? Maandelijke premies toegestaan mits domiciliëring
- > Onder **alleenwonende** verstaan we een alleenwonende zonder minderjarige kinderen
- > De premies zijn in euro (€) en bruto (inclusief taksen)
- > De **wachttijd in een polis privéleven is niet van toepassing** als deze al voor een identieke waarborg bij de vorige (rechtsbijstand)verzekeraar van toepassing was
- > **Combinatie van een polis Privéleven en Ondernemer?** Dan kan je van een korting genieten. Contacteer ons voor opmaak via polisbeheer@euromex.be of 03 451 45 51.

Voor ondernemer, handelaar of specifieke risico's: zie ons tariefboekje